



GLOBE AT NIGHT

ชุดกิจกรรม: เกริ่นนำ

www.globeatnight.org

กำหนดการในปี 2560 ที่ใช้กลุ่มดาวม้าบินในการทำโครงการ:

21 - 31 พฤศจิกายน และ 9 - 18 ธันวาคม

คุณกำลังร่วมโครงการระดับโลกที่จะสังเกตและบันทึกผลดาวฤกษ์ที่จางที่สุดที่มองเห็นได้ ซึ่งก็คือการวัดมลพิษทางแสงในสถานที่นั้นๆ โดยการมองหาและสังเกตกลุ่มดาวม้าบินในท้องฟ้ายามค่ำคืนและเปรียบเทียบกับสิ่งที่เห็นกับแผนภาพที่เราให้มา ผู้คนจากทั่วทุกมุมโลกจะได้เรียนรู้ว่าแสงไฟในชุมชนของพวกเขาสร้างมลพิษทางแสงอย่างไร ผลงานของคุณจะอยู่ในถูกเก็บในฐานข้อมูลออนไลน์ซึ่งจะเป็นเอกสารเกี่ยวกับท้องฟ้ายามค่ำคืนที่เรามองเห็น

สิ่งที่ต้องการ:

- ชุดกิจกรรมของโลกยามราตรี
- อะไรก็ได้ที่จะเขียนลงไป
- อะไรก็ได้ที่ไว้ใช้เขียน
- ไฟฉายสีแดง เพื่อที่จะรักษาความชินกับความมืด
- มีก็ได้: สมาร์ทโฟน, ชุด GPS, หรือแผนที่ภูมิประเทศเพื่อที่จะหาละติจูดและลองจิจูดของคุณ

จำไว้ให้ขึ้นใจ ปลอดภัยไว้ก่อน!

- เราสนับสนุนให้ผู้ปกครองทำกิจกรรมนี้กับเด็กๆ ของคุณ แต่ต้องใช้ดุลยพินิจของท่านว่าเด็กๆ ของท่านควรได้รับการดูแลอย่างไรเมื่ออยู่ในบริเวณที่มืด
- ต้องแน่ใจว่าคุณได้ใส่ชุดที่เหมาะสมกับสภาพอากาศและการอยู่ข้างนอกในเวลากลางคืน (สีสว่าง และ/หรือสีที่สะท้อนแสง)
- ในขณะที่ท่านกำลังเลือกสถานที่ที่มืดที่สุดในบริเวณนั้นจะต้องมั่นใจว่าเด็กๆ ของคุณไม่อยู่ใกล้เส้นทางจราจรมากเกินไป, อยู่ริมขอบระเบียง หรือใกล้สิ่งที่เป็นอันตรายอื่นๆ

การสังเกตการณ์หลายครั้ง:

คุณสามารถเข้าร่วมการสังเกตการณ์ได้มากกว่า 1 ครั้ง โดยการย้ายไปสู่ตำแหน่งใหม่ โดยห่างจากตำแหน่งเดิมอย่างน้อย 1 กิโลเมตร อย่าลืมที่จะหาตำแหน่งละติจูดและลองจิจูดใหม่ด้วย คุณสามารถที่จะทำให้เสร็จภายในคืนเดียวหรือเมื่อไรก็ได้ที่ยังอยู่ภายในช่วงเวลาของโครงการ

แผนภาพในเอกสารฉบับนี้ได้จัดทำโดย
Jenik Hollan, CzechGlobe

<http://amper.ped.muni.cz/jenik/astro/maps/GaNight/2017>

ห้าขั้นตอนง่ายๆ ในการไล่ล่าดวงดาว:
<https://www.globeatnight.org/5-steps.php>

1) หาละติจูดและลองจิจูดของคุณโดยใช้วิธีการใดวิธีการหนึ่งต่อไปนี้:

- ก. ใช้เครื่องมือที่ตอบสนองอย่างชาญฉลาดในเว็บแอปพลิเคชันที่ www.globeatnight.org/webapp ด้วยสมาร์ทโฟนหรือแท็บเล็ต ละติจูดและลองจิจูดจะถูกเลือกให้โดยอัตโนมัติเมื่อคุณรายงานการสังเกตการณ์ ถ้าคุณต้องการที่จะรายงานภายหลังด้วยคอมพิวเตอร์ของคุณ ใส่ที่อยู่ในการสังเกตการณ์ หรือใส่เมืองของคุณ ขยายเข้า/ออก และเลื่อนหารอบๆ จนกระทั่งคุณเจอ ละติจูดและลองจิจูดจะแสดงขึ้นมา
- ข. ใช้ชุด GPS วัดสถานที่ของคุณ รายงานด้วยตำแหน่งทศนิยมที่มากที่สุดเท่าที่เป็นไปได้
- ค. ใช้แผนที่ภูมิประเทศในบริเวณของคุณ

2) หากกลุ่มดาวของคุณโดยการออกไปข้างนอกหลังดวงอาทิตย์ลับขอบฟ้าไปแล้วประมาณ ๑ ชั่วโมง โดยปกติเวลาควรจะเป็น 20 ถึง 22 นาฬิกา ตามเวลาท้องถิ่น หมายเหตุสำหรับสถานที่ที่ละติจูดมากกว่า 45 องศาเหนือหรือใต้: ในช่วงฤดูร้อนแสงสนธยาอาจจะทำให้คุณต้องเริ่มทำการสังเกตการณ์หลัง 22 นาฬิกา เป็นต้นไป หากเป็นไปได้ขอให้ผู้สังเกตทุกตำแหน่งหลีกเลี่ยงแสงจันทร์ เพราะจะทำให้ค่าบิดเบือนได้

ก. มองหาบริเวณที่มีมืดที่สุดโดยการเคลื่อนที่ไปยังบริเวณที่เห็นดาวมากที่สุด ซึ่งจะสามารถมองไปเห็นกลุ่มดาวของคุณได้ ถ้าคุณมีแสงด้านนอก ต้องมั่นใจว่าคุณได้ปิดพวกมันหมดแล้ว

ข. รอด้านนอกอย่างน้อย 10 นาที เพื่อให้ตาของคุณชินกับความมืดซึ่งเรียกผลที่จะตามมาว่า "การปรับเข้ากับความมืด"

ค. มองหากลุ่มดาวของคุณบนท้องฟ้า หากต้องการความช่วยเหลือ เราเตรียมไว้เรียบร้อยแล้ว ให้ไปที่แผนภาพการหากกลุ่มดาวนี้สำหรับละติจูดของคุณ <https://www.globeatnight.org/finding>



GLOBE AT NIGHT

3)

จับคู่ท้องฟ้ายามกลางคืนของคุณกับแผนที่ขนาดมอดูร์นได้อันหนึ่ง (หน้า 2-3 หรือที่ www.globeatnight.org/observe_magnitude.html).

ก. เลือกแผนที่ที่ใกล้เคียงกับสิ่งที่คุณเห็นมากที่สุด

ข. ประมาณเมฆที่ปกคลุมท้องฟ้า

ค. กรอกข้อมูลลงในแผ่นบันทึกการสังเกตการณ์ (หน้า 4)

4) รายงานผลการสังเกตการณ์ของคุณทางออนไลน์ (หากยังไม่สำเร็จโดยการใช้สมาร์ตโฟน) ที่ <https://www.globeatnight.org/webapp/>

ก

ผลการสังเกตการณ์ของคุณสามารถรายงานทางออนไลน์เมื่อใดก็ตาม เพียงแค่ไม่เกิน 2 อาทิตย์หลังสิ้นสุดโครงการ แต่เราแนะนำให้คุณรายงานผลทันที

ข. เรามีกิจกรรมทุกๆ เดือน เป็นเวลา 10 วันในแต่ละเดือน หากต้องการเข้าร่วมโครงการเหล่านี้ ดูได้ที่ <https://www.globeatnight.org/5-steps.php>.

ค. ลองเปลี่ยนสถานที่สังเกตการณ์หลายๆ ที่ดู!

5)

เปรียบเทียบผลการสังเกตการณ์ของคุณกับอีกหลายพันการสังเกตการณ์จากทั่วโลกได้ที่ <https://www.globeatnight.org/maps.php>



GLOBE AT NIGHT

ชุดกิจกรรม: แผนภาพโชติมาตร

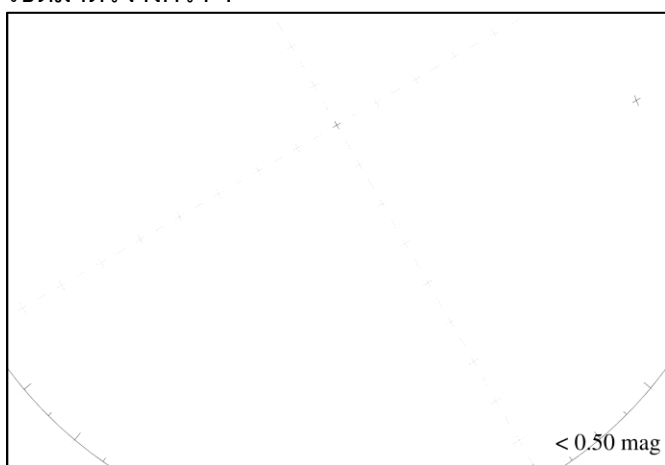
www.globeatnight.org

กำหนดการในปี 2560 ที่ใช้กลุ่มดาวม้าบินในการทำโครงการ:

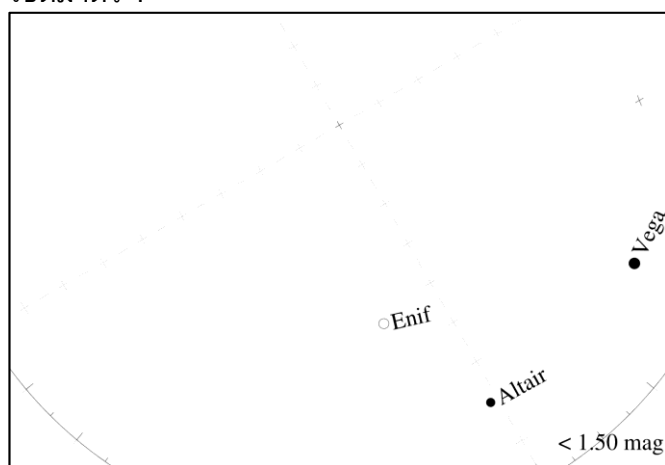
21 - 31 พฤศจิกายน และ 9 - 18 ธันวาคม

ก่อนที่ท่านจะทำการสังเกตการณ์ เราแนะนำให้ท่านอ่านข้อมูลและวิธีหากกลุ่มดาวที่เหมาะสมกับละติจูดของคุณที่ www.globeatnight.org/learn.html

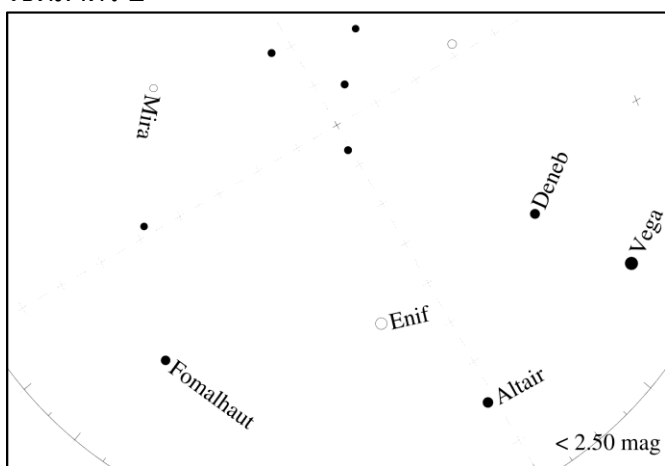
โชติมาตรจางกว่า 1



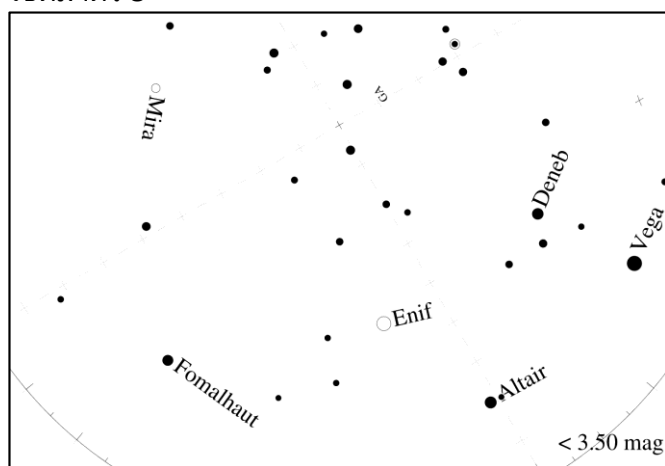
โชติมาตร 1



โชติมาตร 2



โชติมาตร 3





GLOBE AT NIGHT

ชุดกิจกรรม: แผนภาพโชติมาตร

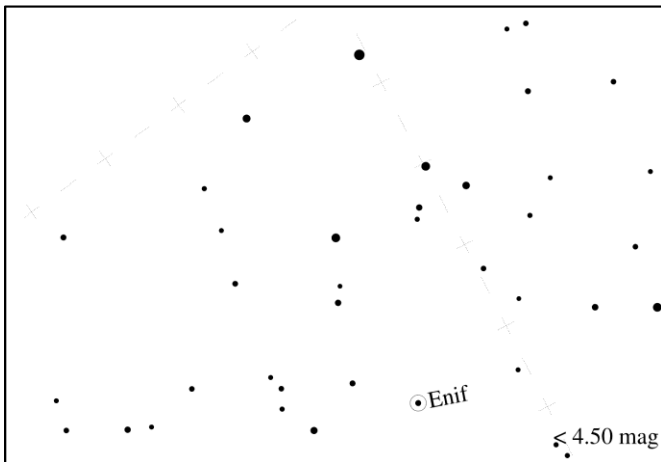
www.globeatnight.org

กำหนดการในปี 2560 ที่ใช้กลุ่มดาวม้าบินในการทำโครงการ:

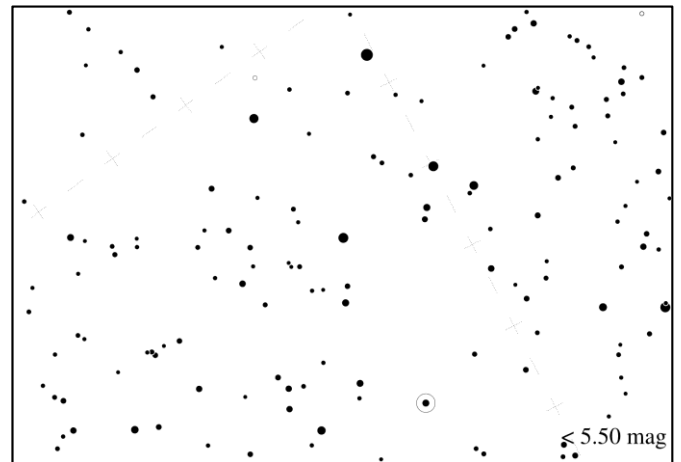
21 - 31 พฤศจิกายน และ 9 - 18 ธันวาคม

ก่อนที่ท่านจะทำการสังเกตการณ์ เราแนะนำให้ท่านอ่านข้อมูลและวิธีหากกลุ่มดาวที่เหมาะสมกับละติจูดของคุณที่ www.globeatnight.org/learn.html

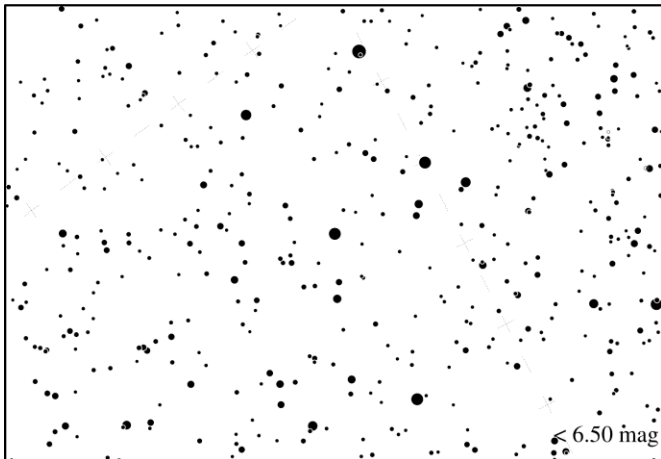
โชติมาตร 4



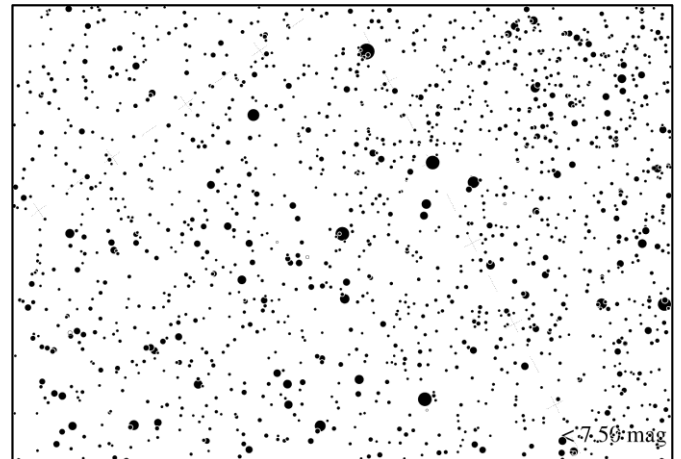
โชติมาตร 5



โชติมาตร 6



โชติมาตร 7





GLOBE AT NIGHT

ชุดกิจกรรม: รายงานผลการสังเกตการณ์

www.globeatnight.org

กำหนดการในปี 2560 ที่ใช้กลุ่มดาวม้าบินในการทำโครงการ:

21 - 31 พฤศจิกายน และ 9 - 18 ธันวาคม

ช่องที่มีเครื่องหมาย * จำเป็นที่จะต้องบันทึก

* วันที่: _____ * เดือน: _____ * ปี: _____

* เวลาสังเกตการณ์ (ในรูปแบบ 24 ชม.): _____:_____ ตามเวลาท้องถิ่น (ชช:นน) * ประเทศ: _____

* ละติจูด (ในหน่วย องศา/ลิปดา/ฟิลิปดา _____ องศา _____ ลิปดา _____ ฟิลิปดา (เหนือ / ใต้)
วงกลมซีกโลก

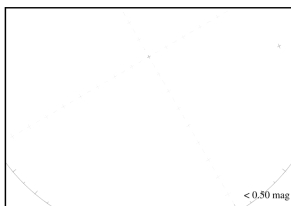
หรือในหน่วยองศาที่เป็นทศนิยม): _____ องศา (ทศนิยม)

* ลองจิจูด ละติจูด (ในหน่วย องศา/ลิปดา/ฟิลิปดา _____ องศา _____ ลิปดา _____ ฟิลิปดา (ตะวันออก / ตะวันตก)
วงกลมซีกโลก

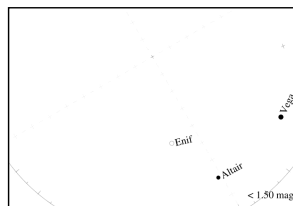
หรือในหน่วยองศาที่เป็นทศนิยม): _____ องศา (ทศนิยม)

ข้อคิดเห็นหรือหมายเหตุเกี่ยวกับตำแหน่งนี้: (เช่น มีไฟทางห่างจากจุดสังเกตการณ์ 50 เมตร)

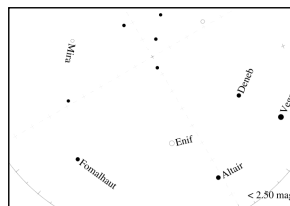
* เลือกท้องฟ้าที่คุณสังเกตเห็นได้กับแผนภาพโชติมาตรของเรา



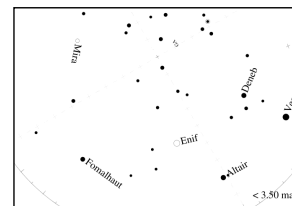
แทบมองไม่เห็นดาว



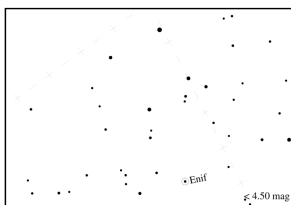
โชติมาตร 1



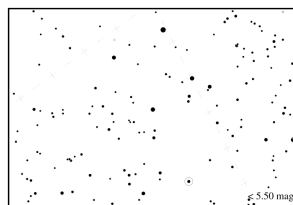
โชติมาตร 2



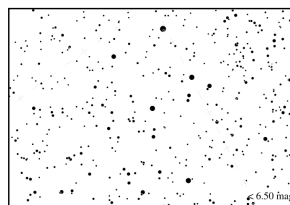
โชติมาตร 3



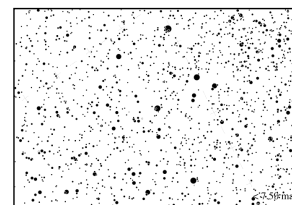
โชติมาตร 4



โชติมาตร 5



โชติมาตร 6



โชติมาตร 7

ค่าที่อ่านได้จากเครื่องตรวจคุณภาพฟ้าของ Unihedron (ถ้าใช้): _____

หมายเลขประจำเครื่อง (Serial Number) จากเครื่องตรวจคุณภาพฟ้าของ Unihedron (ถ้าใช้): _____

* ประมาณเมฆที่ปกคลุมท้องฟ้า:

ฟ้าใส มีเมฆประมาณ 1 ใน 4 ของฟ้า มีเมฆประมาณครึ่งฟ้า

มีเมฆมากกว่าครึ่งฟ้า

ข้อคิดเห็นหรือหมายเหตุเกี่ยวกับสภาพฟ้า: (เช่น มีแสงเรืองจากทิศเหนือ)

รายงานผลผ่านระบบออนไลน์ที่ www.globeatnight.org/report.html